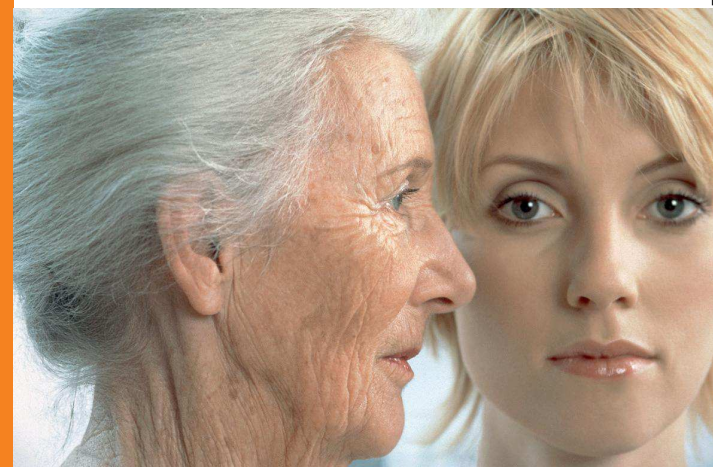


La malattia di Alzheimer, così come altre forme di demenza, comporta una progressiva e irreversibile perdita delle capacità cognitive della persona (memoria, linguaggio, autonomia, ...) compromettendone la vita sociale e la capacità di svolgere attività quotidiane. Fin dal momento in cui viene riconosciuta, la malattia ha un effetto dirompente sulla vita della persona che ne è colpita e su chi le vive accanto. Affrontare la malattia di Alzheimer significa aiutare i malati e dare un sostegno a coloro che se ne prendono cura, offrendo formazione e assistenza psicologica.

La Fondazione Cassa di Risparmio di Padova e Rovigo è un'organizzazione senza scopo di lucro che opera per promuovere la qualità della vita e lo sviluppo sostenibile del territorio di Padova e Rovigo.

Ispirata da una visione di comunità aperta, solidale e incline all'innovazione, la Fondazione sostiene attività e iniziative di istituzioni pubbliche e organizzazioni non profit e realizza, a sua volta, progetti che mirano a produrre un cambiamento tangibile, facendosi interprete dei bisogni dei territori in cui agisce.



PROGETTO ALZHEIMER

IL PROGETTO ALZHEIMER

È un'iniziativa rivolta alle persone che abitano nei territori dell'Azienda Ulss n.6 Euganea e n.5 Polesana che si confrontano quotidianamente con la malattia di Alzheimer: familiari di malati, operatori professionali e badanti.

Il progetto offre gratuitamente:

- informazioni sui problemi concreti che la malattia comporta;
- corsi di formazione;
- sostegno psicologico per elaborare le emozioni legate alla malattia, le difficoltà di relazione con il malato e la gestione della vita quotidiana.



Il Centro Servizi per Anziani "Anna Moretti Bonora" è un centro polifunzionale che offre ai propri Ospiti e alle loro famiglie un servizio di assistenza qualificata e continuativa, che garantisce una qualità di vita più elevata possibile nel rispetto dell'individualità, della dignità e della riservatezza delle persone accolte. I servizi proposti all'interno della struttura rispondono a un ampio ventaglio di bisogni che comprendono la residenzialità per autosufficienti e non autosufficienti, la Sezione ad Alta Protezione Alzheimer (SAPA), gli accoglimenti temporanei, i servizi di Centro Diurno, le Strutture Sanitarie intermedie extra-ospedaliere (Unità Riabilitativa, Ospedale di Comunità, Hospice).

Sostegno e formazione: per capire di più, per capirli di più.

Assistere un malato di demenza
può disorientare anche te.
Se sei un familiare, un operatore sanitario
o una badante, **contattaci**.
Ti offriremo **gratuitamente sostegno**
e **corsi di formazione**.

Progetto promosso e sostenuto dalla



Fondazione
Cassa di Risparmio
di Padova e Rovigo

In collaborazione con



I SERVIZI DEL PROGETTO

CENTRO DI ASCOLTO

Per informazioni, iscrizione ai corsi, richiesta di consulenza e sostegno psicologico chiamare il numero:

049 9317171

nei seguenti orari:

dal lunedì al venerdì

dalle 9.30 alle 12.30

e dalle 14.30 alle 17.30

sabato dalle 9.30 alle 12.30

oppure inviare un'email a:

puntoascolto@csabonora.it

CORSI DI FORMAZIONE

La formazione è rivolta a:

- familiari;
- operatori professionali;
- badanti.

Sono previsti corsi specifici per rispondere in modo adeguato alle diverse esigenze e momenti di confronto comune.

I corsi sono gratuiti e prevedono un numero limitato di partecipanti per favorire il confronto e lo scambio di esperienze.

SOSTEGNO PSICOLOGICO

È possibile accedere gratuitamente a servizi di sostegno psicologico che si svolgeranno, in presenza e online, nelle seguenti forme:

- colloqui psicologici individuali e/o familiari;
- gruppi psicoeducazionali;
- gruppi di sostegno psicologico.